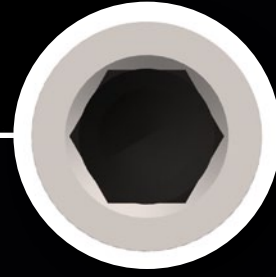
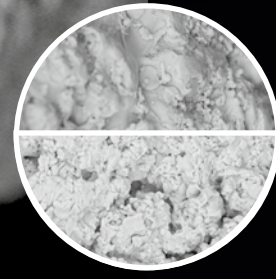
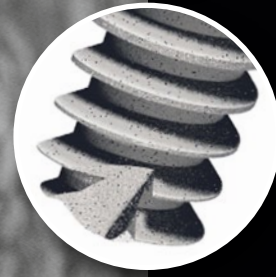
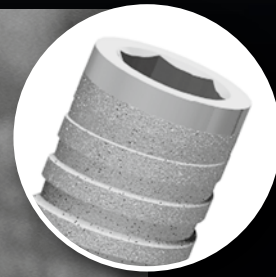
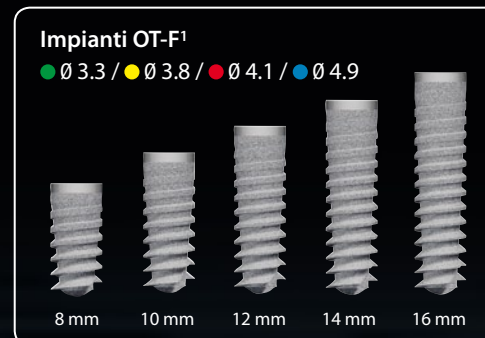


IMPIANTI OT-F¹

Un sistema consolidato con successi a lungo-termini



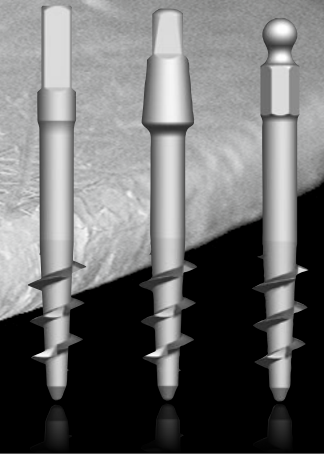
- SISTEMA CON SPIRE CILINDRICHE AUTOFILETTANTI
Inserzione a livello della cresta ossea
- ECCELLENTE STABILITÀ PRIMARIA
Attraverso una filettatura a compressione graduale con spira cilindrica sul corpo conico dell'implianto
- IMPIANTO A DUE SUPERFICI
Le superfici TPS e NanoPlast® sono garanzia di sicura osteointegrazione
- CONNESSIONE AD ESAGONO INTERNO PROFONDA
Per un semplice, sicuro e stabile posizionamento dei componenti protesici



IMPIANTI BICORTIC[®]

la soluzione snella per un'alta efficienza economica

- VIELSEITIG UND PRAKTISCH:
erhältlich in drei Varianten (Vierkant-, Rund- und Kugelkopf)
- MASSIMA STABILITÀ PRIMARIA
ottenuta mediante un ancoraggio bicorticale
- RIABILITAZIONE ECONOMICA
totale con overdenture, con 2 o 4 impianti con attacco a pallina
- RIABILITAZIONE ESTETICA DEL DENTE SINGOLO
in situazioni di spazi ridotti
- ALTA EFFICIENZA ECONOMICA
con un intervento semplice con minimo trauma chirurgico



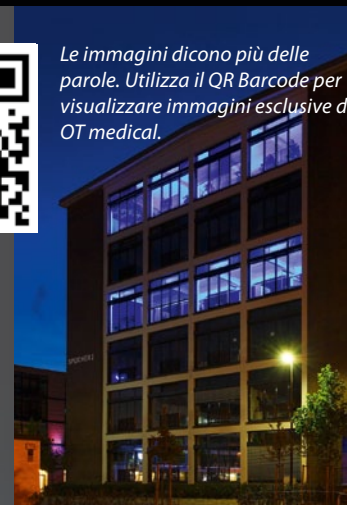
INNOVAZIONE E PRECISIONE – MADE IN GERMANY

OT medical offre sistemi implantari di alta qualità "made in Germany" e un'eccellente gamma di servizi e consulenza specifica, per garantire un concetto di implantologia globale in funzione della sicurezza e affidabilità per i vostri pazienti.

Come fornitore globale di impianti dentali siamo in contatto diretto con la continua evoluzione della medicina e con le esigenze del paziente. Ci impegniamo a progredire continuamente con utenti e cliniche internazionali nello sviluppo di soluzioni innovative per l'implantologia dentale. Controlli di qualità senza compromessi e gli ultimi ritrovati nella produzione industriale sono standard consolidati.

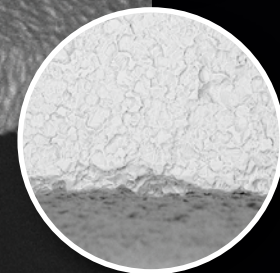
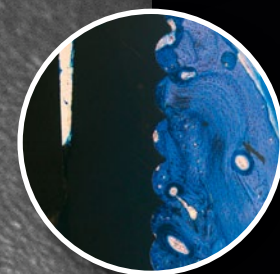


Le immagini dicono più delle parole. Utilizza il QR Barcode per visualizzare immagini esclusive di OT medical.



IMPIANTI OT-F²

Un partner affidabile nell'implantologia di routine



- **IL SISTEMA DI SPIRE AUTOFILETTANTI**
Compressione graduale garantisce una stabilità primaria supportato da un design ottimizzato delle frese chirurgiche
- **MICRO-FILETTATURE NELLA ZONA CRESTALE**
Per una ideale distribuzione dei carichi, aumento del livello osseo e maggiore stimolazione coronale
- **NANOPLAST® PLUS SUPERFICIE**
(sabbata con idrossiapatite e acidificata)
Stimola e aiuta una ottimale osteoconduttività
- **PROCEDURE DI PREPARAZIONE DEL SITO FACILE ED EFFICACE**
Attraverso l'utilizzo di frese congrue con l'ausilio di stop per le frese specifici

Impianti OT-F²

● Ø 3.4 / ● Ø 3.8 / ● Ø 4.1 / ● Ø 5.0
Lunghezza 8 / 10 / 12 / 14 / 16

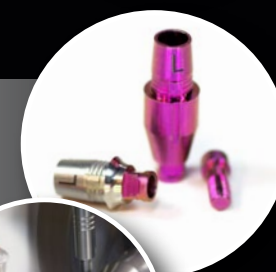
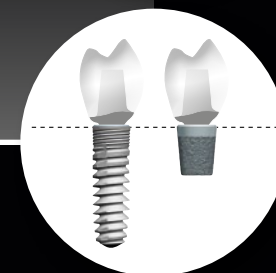
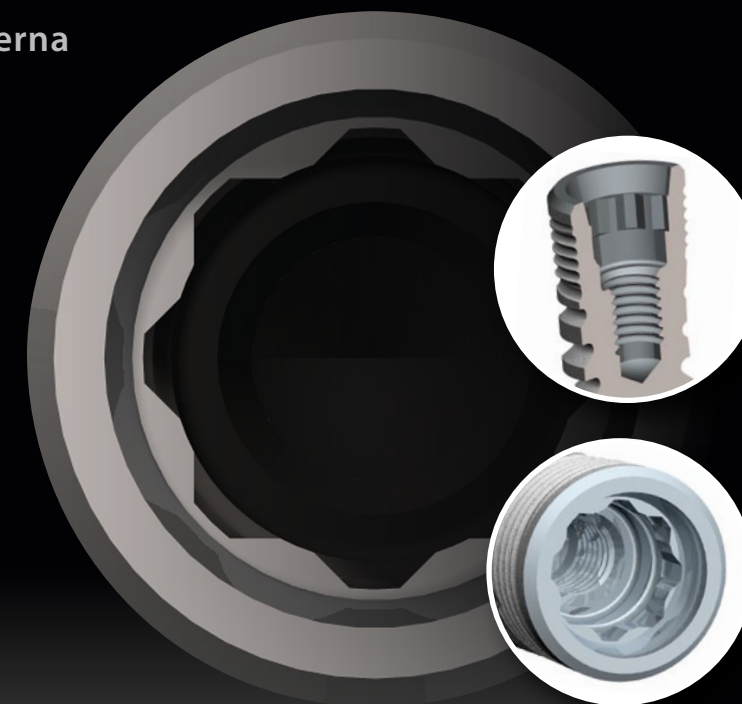
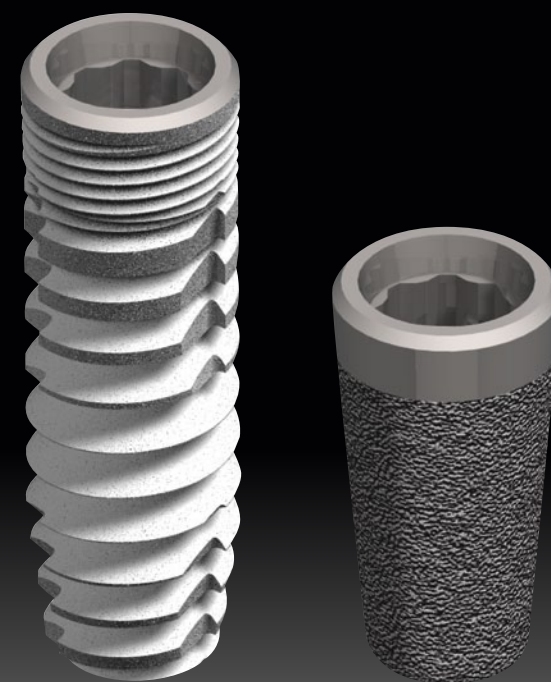


Un protocollo di preparazione intuitivo con spiegazione semplice è presente in un video chirurgico.



OT-F² E OT-F³

"FourByFour®" La connessione interna

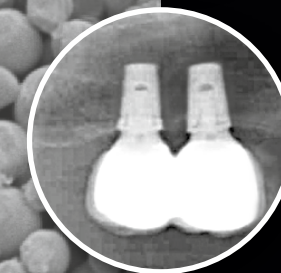
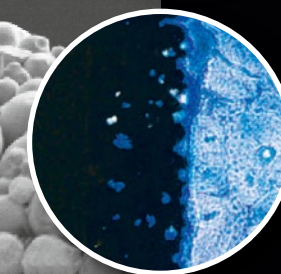
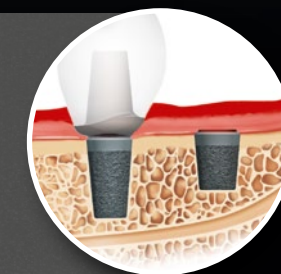
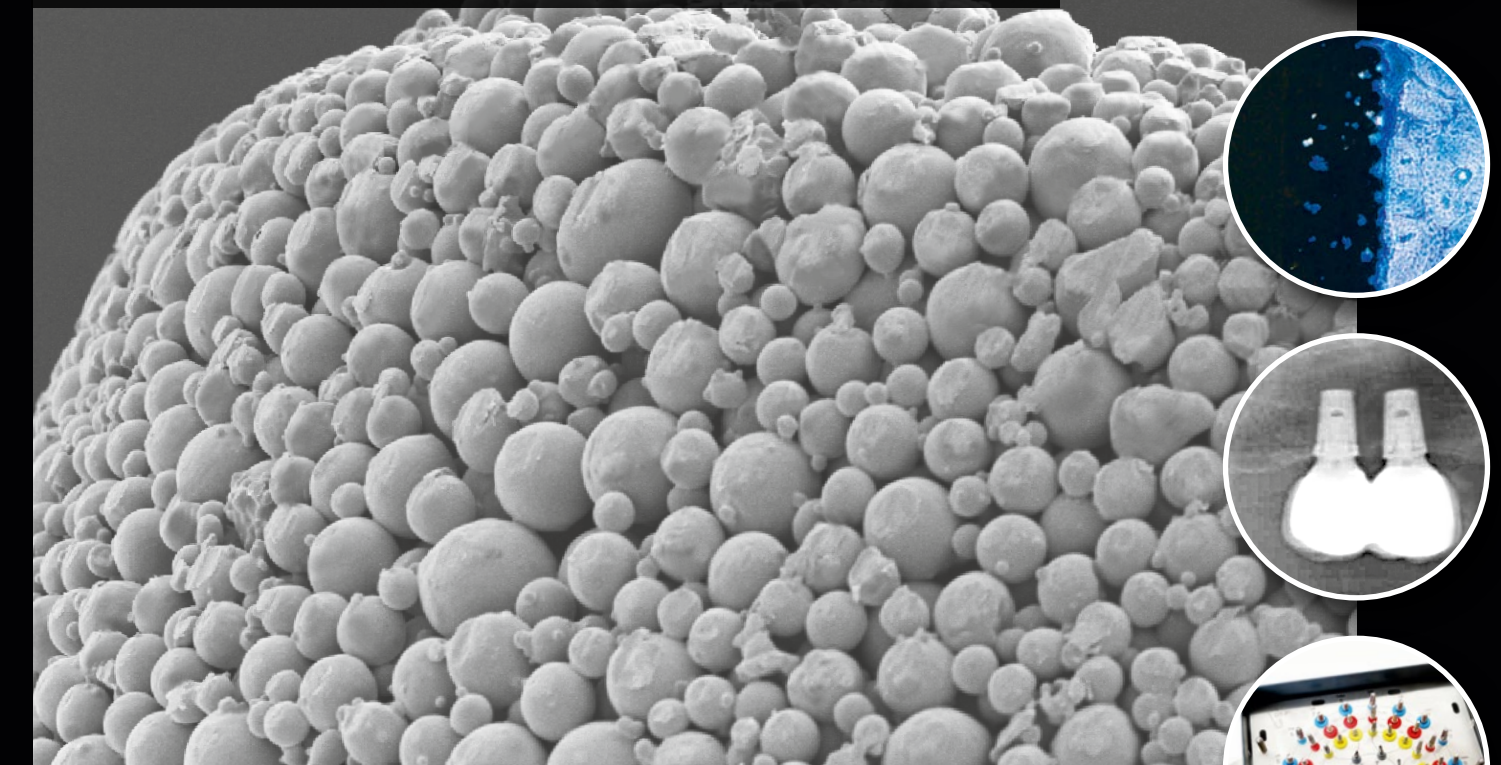


- **COMPATIBILITÀ PROTESICA**
La connessione interna FourByFour® per le linee implantari OT-F² e OT-F³
- **PLATFORM SWITCHING**
Migliore estetica data dalla preservazione dei tessuti molli e del livello osseo a lungo termine
- **CONNESSIONE CONICA**
Per un ingaggio sicuro e preciso del pilastro protesico
- **ELEVATA PRECISIONE DELLA CONNESSIONE**
Facile e stabile posizionamento dei componenti protesici

Soluzioni CAD/CAM:
tecnologia digitale con alta precisione

IMPIANTO OT-F³

Alternativa per risultati affidabile



- **IMPIANTO CONICO PRESS-FIT**
permette un inserimento efficace in caso di severe atrofie
- **SUPERFICIE DI PARTICELLE SFERICHE SINTERIZZATE**
Struttura tri-dimensionale certificata per l'integrazione con l'osso
- **TOPOGRAFIA UNICA DI SUPERFICIE**
Assicura un rapporto corona impianto di 2:1 nella riabilitazione del dento singolo
- **KIT CHIRURGICO CHIARO E COMPATTO**
Il kit chirurgico contiene le frese, gli osteotomi e i misuratori di osteotomia per un rialzo del seno per via crestale

Impianto corto OT-F³

● Ø 3.8 / ● Ø 4.1 / ● Ø 5.0



4.1x5 5.0x5 3.8x7 4.1x7 5.0x7 3.8x9 4.1x9 5.0x9