

otmedical®

BioVin® *Collagen Membrane*

Resorbable cross-linked
collagen membrane

BioVin® *Bovine Bone*

Bovine Bone Substitute

OTOSS *Synthetic Bone*

Synthetic Resorbable
Biphasic Calcium Phosphate

OTOSS *Synthetic Bone Inject*

Microporous Resorbable
Biphasic Calcium Phosphate

BioVin® Collagen Membrane

BIORESORBIERBARE KOLLAGENMEMBRAN

Kontrollierte Resorption

BioVin® Collagen Membrane ist eine quervernetzte (cross-linked) Kollagenmembran, die zur kontrollierten Geweberegeneration bei periodontalen Defekten indiziert ist.

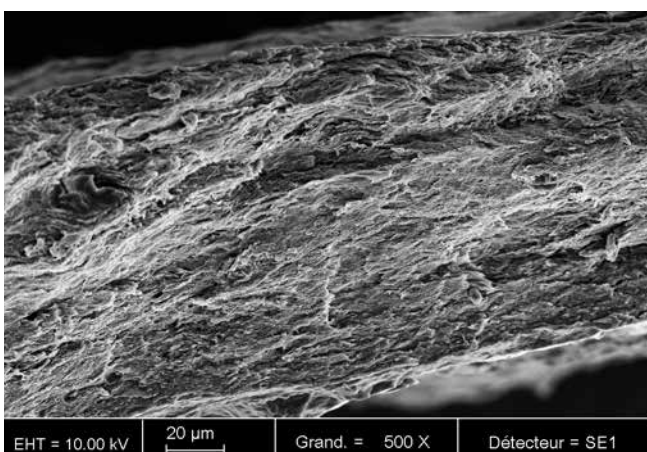
Die resorbierbare Membran bietet zuverlässigen Schutz vor einer Beeinträchtigung des knöchernen Regenerationsprozesses und unterstützt durch ihre natürliche Struktur den Heilungsprozess des Weichgewebes.

Biokompatibel und sicher

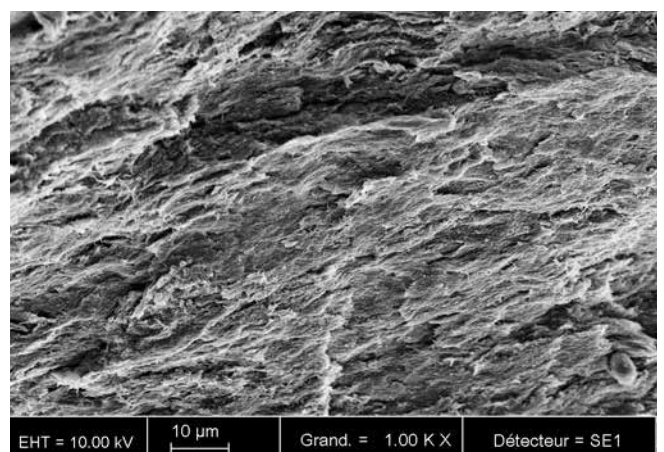
Gewonnen aus der Haut von veterinärmedizinisch kontrollierten Schweinen bilden hochgereinigte Kollagenfasern (Typ I und III) die Grundlage für die BioVin® Collagen Membrane. Das standardisierte geprüfte Herstellungsverfahren gewährleistet die Sicherheit des Materials und erhält gleichzeitig dessen natürliche Eigenschaften.

Einfache Handhabung

Die biokompatible BioVin® Collagen Membrane zeichnet sich durch einfache und sichere Handhabung aus: Sie kann zugeschnitten und geformt werden, ist flexibel und dennoch stabil und fügt sich perfekt an Defekte an.



REM-Aufnahme der Membran



REM-Aufnahme der Membran

BioVin® Collagen Membrane

EIGENSCHAFTEN

- Geschmeidigkeit und Flexibilität
- Einfache Handhabung (zuschneidbar, formbar)
- Hohe Stabilität und Reißfestigkeit durch Quervernetzung
- Zelloklusivität
- Hervorragende Adhäsion
- Langanhaltende Barrierefunktion

INDIKATIONEN

Die BioVin® Collagen Membrane kann in einer Vielzahl von Indikationen eingesetzt werden:

Implantologie, Parodontologie, Oralchirurgie, MKG-Chirurgie

- Sinuslift
- horizontale Augmentationen
- Kieferkamm-Augmentationen
- Alveolarkamm-Rekonstruktionen
- Fenestrationsdefekte
- Dehiszenzdefekte



PRODUKTINFORMATIONEN

Die BioVin® Collagen Membrane ist in folgenden Größen erhältlich:

Art.-Nr.	Größe	Einheit
05-9209302010	20 x 30 mm	1 Membran
05-9309402010	30 x 40 mm	1 Membran



BioVin® Bovine Bone

BOVINES KNOCHENERSATZMATERIAL

BioVin® Bovine Bone ist ein hoch bioaktives Knochenersatzmaterial, bestehend aus einer natürlichen mineralischen Matrix boviner Herkunft und zusätzlicher bioaktiver Mikrobeschichtung mit resorbierbaren Polymeren und Kollagen.

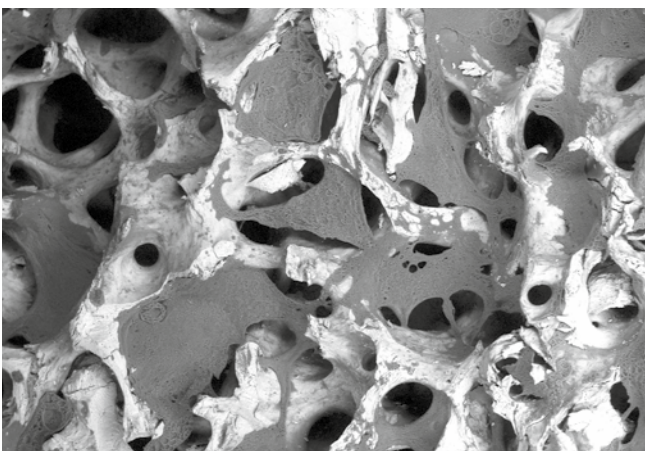
Resorbierbare Polymere verbessern die mechanischen Eigenschaften des Hydroxylapatits: in den ersten Monaten nach Einbringung des Materials in den Defekt sorgen sie für einen Resorptionsschutz und gewährleisten dadurch eine optimale Volumenstabilität. Kollagenfragmente porcinen Ursprungs fördern die Zellanhaftung.

Die Zusammensetzung von BioVin® Bovine Bone garantiert außergewöhnliche biomechanische Eigenschaften und fördert den osteogenen Prozess für eine sehr gute und schnelle Osseointegration.

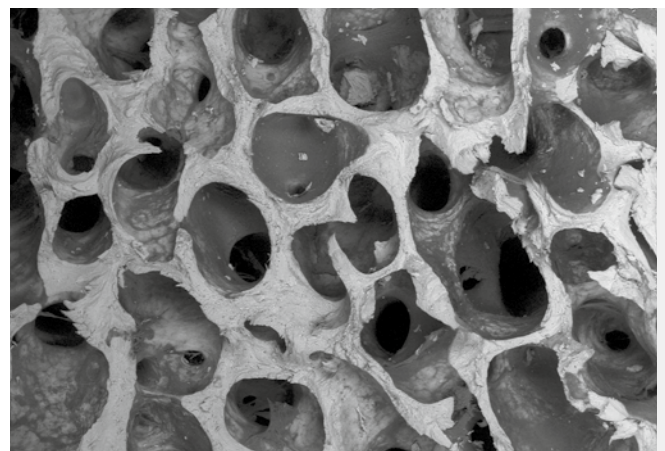
Hinsichtlich seiner interkonnektierenden Porosität imitiert BioVin® Bovine Bone die Struktur menschlichen Knochens und begünstigt somit eine schnelle Revaskularisierung.

Desweiteren gewährleistet die Mikrostruktur eine hohe Hydrophilie des Knochenersatzmaterials, die sich positiv auf die Osseointegration auswirkt.

Aufgrund seines einzigartigen Herstellungsverfahrens bietet BioVin® Bovine Bone eine hohe Volumenstabilität und bildet die optimale Matrix für sich neu bildenden Knochen und Gefäße.



REM-Aufnahme Mikrostruktur



REM-Aufnahme Mikrostruktur

BioVin® Bovine Bone

EIGENSCHAFTEN

- Hohe Hydrophilie
- Interkonnektierendes Porensystem, dadurch schnelle Revaskularisierung
- Langzeitige Volumenstabilität
- Mikro- & Makroporosität
- Sehr gute Gewebeintegration
- Vollständig abbaubar

INDIKATIONEN

BioVin® Bovine Bone kann in einer Vielzahl von Indikationen eingesetzt werden:

- Regeneration von parodontalen Knochendefekten
- Regeneration der Extraktionsalveolen
- Regeneration von Hohlräumen zwischen der Alveolarwand und Sofortimplantaten
- Horizontale Alveolarkammaugmentation
- Sinuslift
- Alveolarkammaugmentation in Implantationsbereichen mit ausreichendem Knochenrest und guter Blutversorgung

Wichtiger Hinweis

- Das Produkt darf nicht mit Kochsalzlösung angefeuchtet werden. Verwenden Sie nur das Blut des Patienten!
- Das Produkt ist ein Einweg-Medizinprodukt. Die missbräuchliche Wiederverwendung des Produktes birgt ein sehr hohes Infektionsrisiko und/oder eine falsche Geweberegeneration und stellt eine Verletzung der Gebrauchsanweisung dar!

PRODUKTINFORMATIONEN

Das Knochenersatzmaterial BioVin® Bovine Bone ist in folgenden Größen und Volumina erhältlich:

Art.-Nr.	Granulat-Größe	Volumen
05-9059051030	0,25 - 1,0 mm	0,25 g (± 0,54 ml)
05-9059101030	0,25 - 1,0 mm	0,50 g (± 1,08 ml)

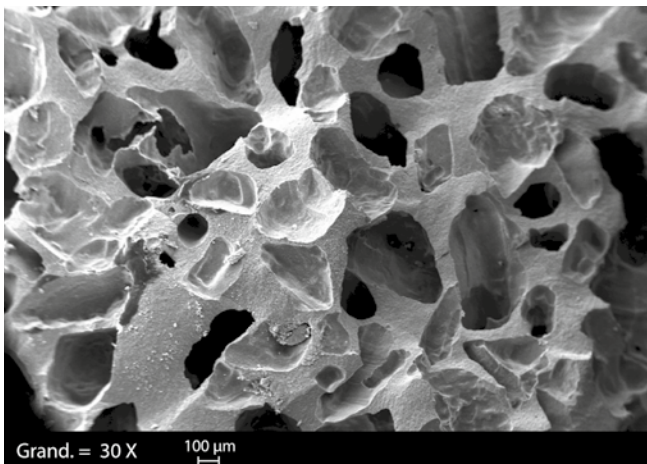


SYNTHETISCHES KNOCHENERSATZMATERIAL

OToss *Synthetic Bone* ist ein 100%-synthetisches Knochenersatzmaterial, bestehend aus 80% β -Tricalziumphosphat und 20% Hydroxylapatit.

Das optimale Gleichgewicht aus einer stabilen Komponente (HA) und einer verstärkt bioaktiven und resorbierbaren Komponente (β -TCP) in Verbindung mit der Porosität des Materials ermöglicht den kontrollierten Prozess der Keramikresorption und Knochensubstitution.

Der einzigartige Herstellungsprozess von OToss *Synthetic Bone* gewährleistet eine poröse interkonnektierende Struktur, die die Grundlage für eine ideale Angiogenese und Osteokonduktivität bildet.



EIGENSCHAFTEN

- 80% β -TCP, 20% HA
- Interkonnektierende Porosität
- Mikro- & Makroporen
- Osteokonduktivität
- Kontrollierte Resorption
- 30 Jahre klinische Erfahrung

INDIKATIONEN

OToss *Synthetic Bone* kann in einer Vielzahl von Indikationen eingesetzt werden:

- Periodontale/intraossäre Defekte
- Sinuslift
- Extraktionsalveolen
- Kieferkammaugmentation
- Füllung zystischer Hohlräume

PRODUKTINFORMATIONEN

Das Knochenersatzmaterial OToss *Synthetic BONE* ist in folgenden Größen und Volumina erhältlich:

Art.-Nr.	Granulat-Größe	Volumen
05-9059101020	0,5 - 1,0 mm	1,0 ml



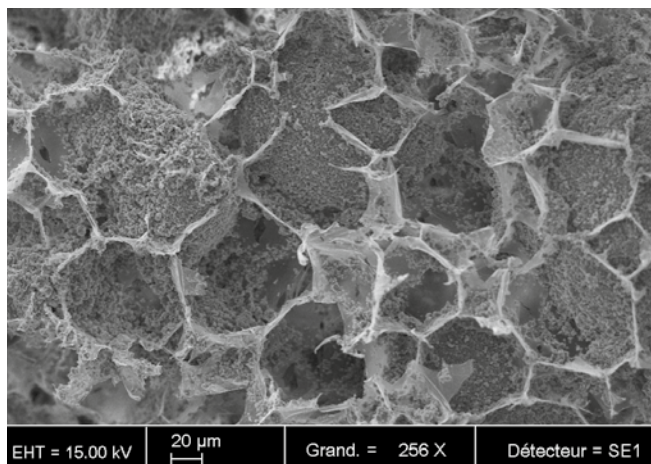
OToss Synthetic Bone Inject

SYNTHETISCHES KNOCHENERSATZMATERIAL

OToss *Synthetic Bone Inject* ist ein neues, synthetisches Knochenersatzmaterial. Die mikroporöse, formbare Calciumphosphat-Paste besteht zu 60% aus Hydroxylapatit und 40% β -Tricalciumphosphat sowie einem resorbierbaren Hydrogel als Trägersubstanz.

Das resorbierbare Knochenersatzmaterial wird in einer sterilen Spritze geliefert und kann direkt in den Knochendefekt appliziert werden, wo es sich perfekt in die Defektgeometrie einpasst.

Das Material bleibt volumenstabil und gewährleistet einen kontrollierten Keramikresorptions- und Knochensubstitutionsprozess.



EIGENSCHAFTEN

- 40% β -TCP, 60% HA
- Formbar
- hohe Volumenstabilität
- Interkonnektierende Porosität
- Osteokonduktivität
- Kontrollierte Resorption



INDIKATIONEN

OToss *Synthetic Bone Inject* kann in einer Vielzahl von Indikationen eingesetzt werden:

- Sinuslift
- Extraktionsalveolen
- Parodontale Knochenläsionen
- Kieferknochenzubildung
- Füllung von Zysten Hohlräumen

PRODUKTINFORMATIONEN

Das Knochenersatzmaterial OToss *Synthetic BONE Inject* ist in folgenden Größen und Volumina erhältlich:

Art.-Nr.	Granulat-Größe	Volumen
05-9059053010	0,5 - 1,0 mm	0,5 ml





Innovative Präzision
Made in Germany